

# 地域の素材や地域の学習環境を生かした探究的な学び

【con-】



徳島県立那賀高等学校



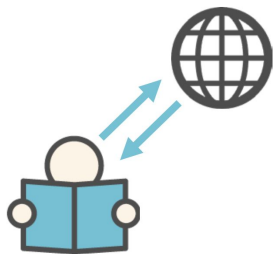
## 探究的な学習の時間

「地域資源を活用」して、「地域の良さを知り、高校生らしい視点」で地域を活性化していく活動とし、「総合的な探究の時間」の質向上を図るための実践研究を行っている。

01 学校・地域紹介



## 次期指導要領の改訂に向けて



### 社会に開かれた教育課程の実現

- ✓ 地域の社会課題に向き合う
- ✓ 地域と連携・協働する



### 各教科等の中核的な概念を中心とした 一層の構造化

- ✓ 学ぶ意味を実感させる
- ✓ 社会とのつながりを明確にする



### 情報活用能力の抜本的向上を図る方策

- ✓ 小中高を通じて生成AIに関わる教育内容を充実する
- ✓ 情報モラルやメディアリテラシーを育成する

# 地域の良さを高校生の視点で可視化する

[con-]

身近な場所を想像しながら、大きな社会課題を繋げて考え、アウトプットする

観察や経験



比較・検証



言語化



アウトプット



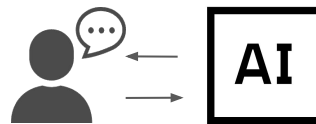
各教科で学んだ知識から

町に対する  
日常的な思いを起点に



地図を用いながら  
身近な場所を想像する

新聞の記事や様々な情報から  
地域を比較・検証したりして  
自分の思いや考えに繋げる



AIからの問われ、答えることで

思いや考えを自分の言葉で表現する



デジタル地図に学びを記録

自分の考えを英語で伝える



ワークシートにまとめる

# 地域資源を活用し、民間の取り組みに参画する

【con-】

高校生の学びのすがた



那賀町をフィールドに



民間企業と一緒に学ぶ



新たな発見  
問いが生まれる

地域課題と関連する  
学習コンテンツ（例）

空き家再生やリノベーション、民泊運営体験



レモンケーキの  
販売協力



空き家再生に関する  
市場調査

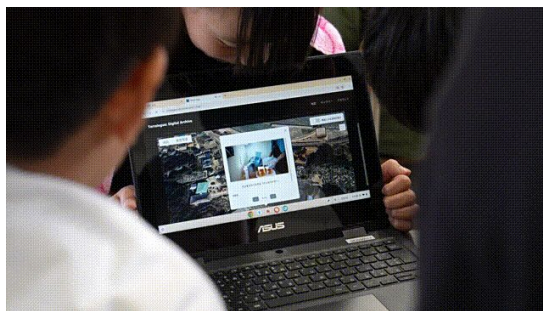
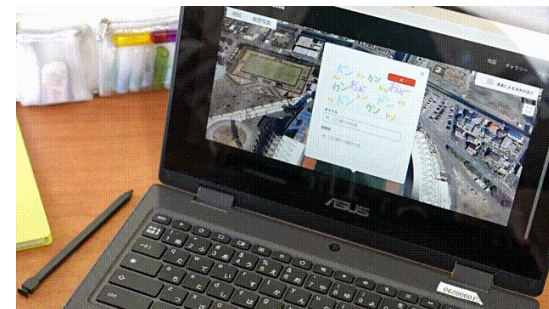


林業の木材料の  
製材体験



# 地域社会を素材に学ぶ。デジタル地図で可視化し、共有する

【con-】



TERRALOGUE (地理情報システム)

# 多様な他者と協働する。自分の考えや思い、言葉を引き出す

【con-】



学校外の専門家に聞く



生成AIと対話し、学びを自分ごと化する



アウトプットし、共有する

Hummingloom(生成AI対話システム)

# 学校での学びを地域へと開いていく

【con-】

